

Le Système Linky

Origines, apports
et perspectives



Janvier 2012

« Linky », un projet de son temps

|||| Des projets uniquement « AMR* » jusqu'en 2005

|||| Aujourd'hui, des projets essentiellement « AMM** »



ELECTRICITE

Déployés : > 50
millions (Italie, Suède, USA)

Projetés : > 500
millions

*AMR : Automated Meter Reading

**AMM : Automated Meter Management

Un projet cadré par des textes officiels

2006

III **Directive européenne sur l'amélioration de l'efficacité énergétique**
Le client doit pouvoir s'appuyer sur son compteur pour maîtriser ses consommations

III **La CRE confie à ERDF un projet répondant à la directive, permettant de :**

III faciliter l'ouverture des marchés,

III améliorer la maîtrise de la demande énergétique,

III améliorer la performance du distributeur,

III accroître la satisfaction du client.

2008

III **Grenelle de l'environnement** imposant l'efficacité et la sobriété énergétique

2009

III 3^e paquet énergétique européen (obligation de **80% de compteurs communicants en 2020**)

2010

III **Décret comptage communicant** (calendrier prévisionnel de 2012 à 2016)

2011

III **30 mars – Délibération CRE jugeant les éléments disponibles suffisants pour évaluer les fonctionnalités du système global**

III **4 mai – Eric Besson installe le Comité de suivi Linky**

III **28 septembre – Eric Besson donne le GO du déploiement**

2012

III **4 janvier – Arrêté comptage**



Généralisation des compteurs électriques « communicants »

Mercredi 28 septembre 2011

Intervention d'Eric BESSON,

Ministre chargé de l'Industrie, de l'Energie et de l'Economie numérique
auprès du Ministre de l'Economie, des Finances et de l'Industrie

« Cette décision fait suite à une expérimentation à grande échelle ... »

« Le constat est clair l'expérimentation a été un succès ... »

« Ce nouveau compteur va faciliter la vie des Français et leur permettre d'être acteur de leur consommation ... »

« ... tous les fournisseurs d'électricité en France ont décidé , à ma demande, de s'engager à proposer des services concrets aux consommateurs. »

« ... mise à disposition gratuite des données de consommation.»

« ...le déploiement du nouveau compteur sera gratuit pour le consommateur.»

« Ces compteurs constitueront plus généralement un atout pour l'ensemble du système électrique ... »

Un projet répondant aux attentes client



Sources d'insatisfaction

IIII Factures estimatives

IIII Présence à la relève

IIII Présence pour de petites interventions

IIII Délais d'attente pour les interventions



Solutions Linky

Relevés quotidiens
à distance

70% des interventions
à distance

24h, voire 2h vs 5 jours
7 jours sur 7

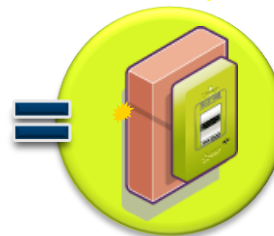
Linky, c'est bien sûr un compteur...

III Conçu à partir des fonctionnalités du CBE,

III Dans le même volume que celui-ci,

III Doté de 5 attributs supplémentaires majeurs

III Répondant aux attentes recueillies dans la phase de concertation (variétés des tarifs.

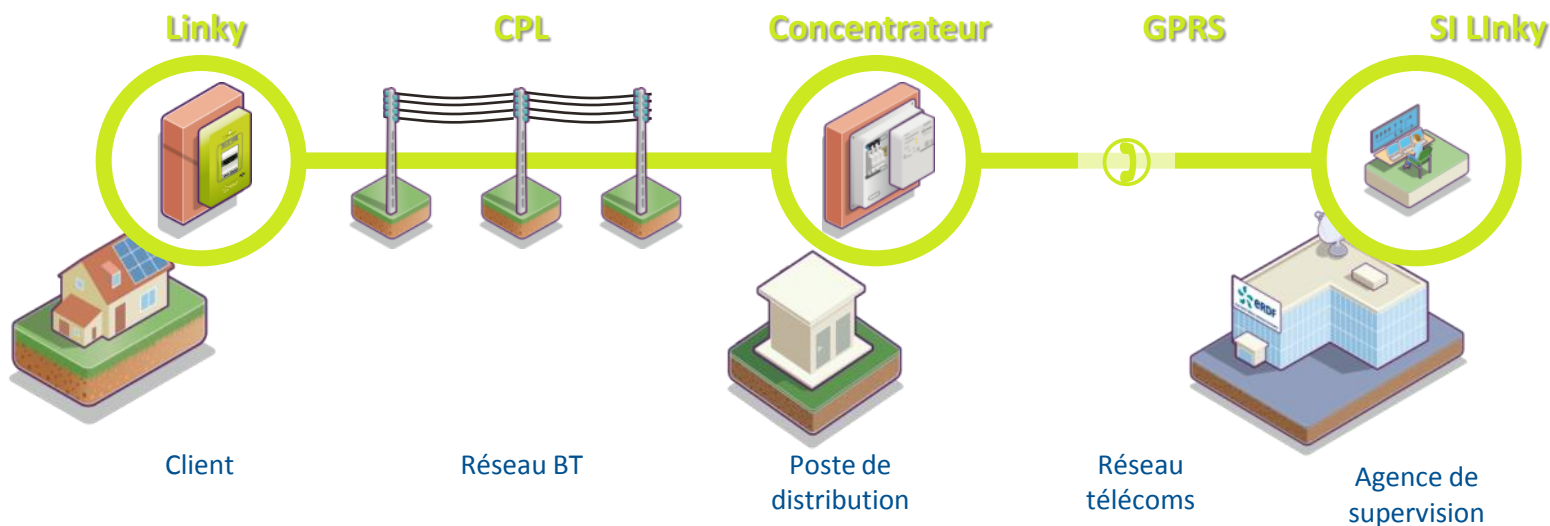


Linky

... mais c'est d'abord un système

|||| « Linky, c'est plus qu'un compteur ».

|||| C'est un système de communication au service des clients et des acteurs du marché.



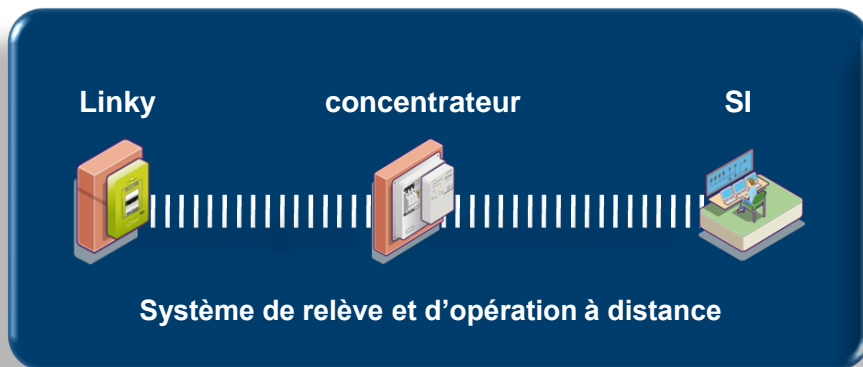
|||| **INTEROPERABLE** (équipements interchangeables, protocoles de communication standards)

|||| **BI-DIRECTIONNEL** (communication du SI au compteur et vice-versa)

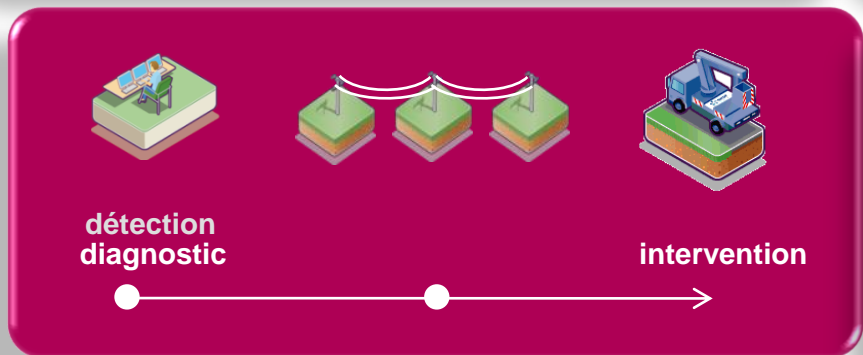
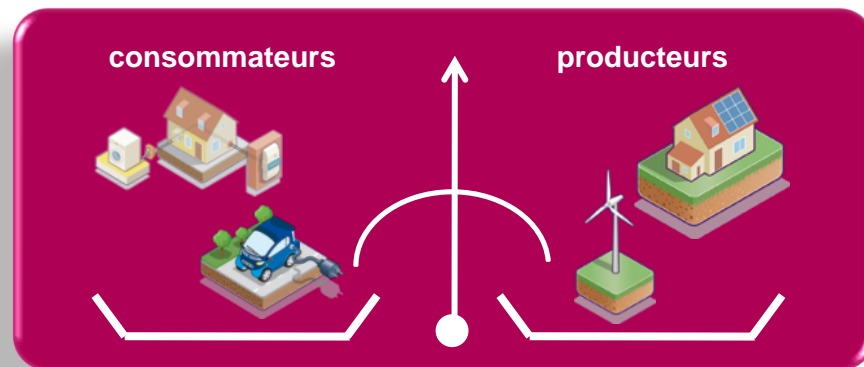
|||| **EVOLUTIF** (système et composants ; palier par palier)

Une brique fondamentale pour les « smart grids »...

Agir à distance via le compteur



Ajuster l'équilibre local production / consommation



Intervenir plus rapidement sur le réseau

IIII Système de collecte (Linky) et d'analyse de données

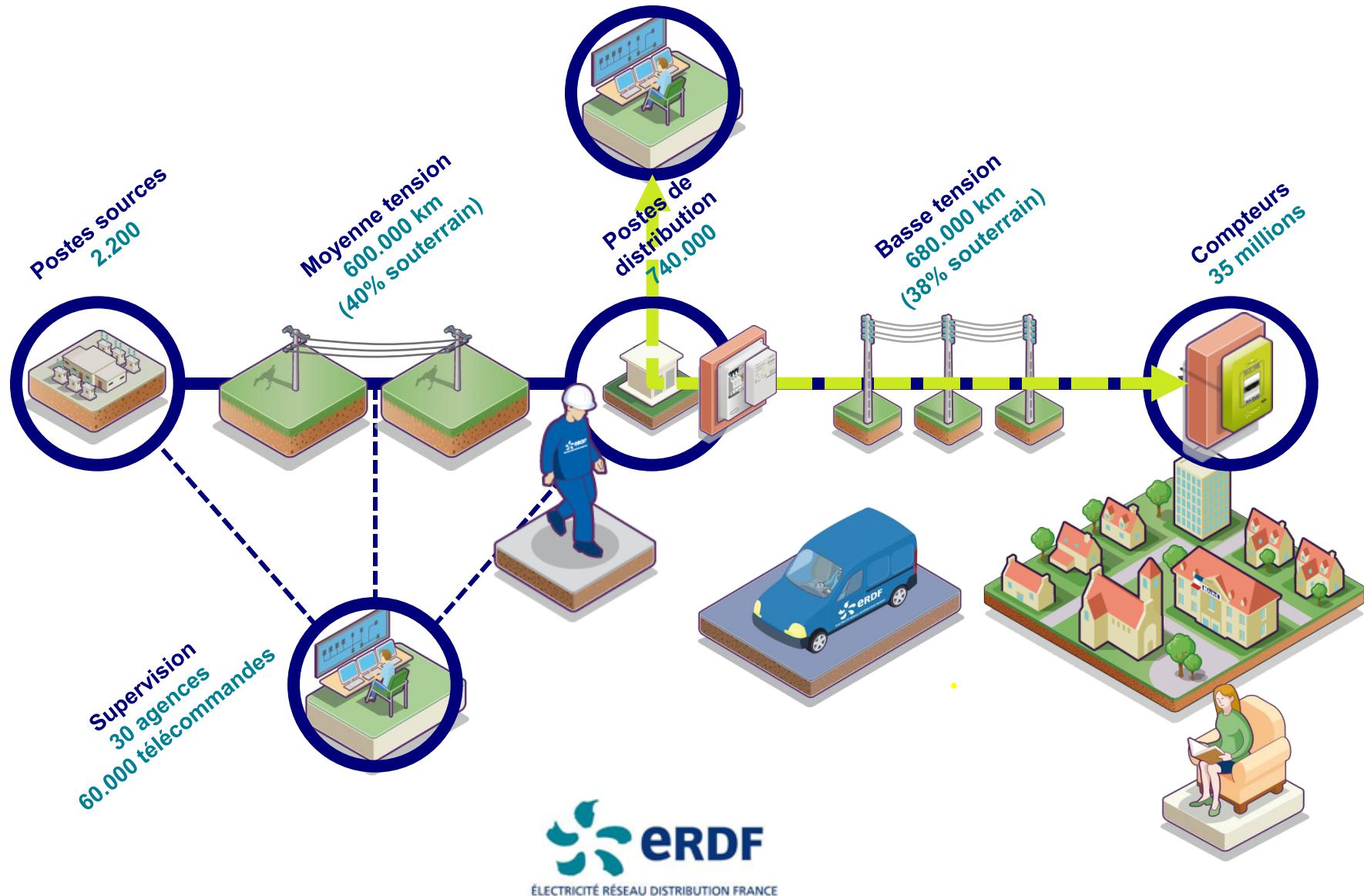
IIII Politique de gestion des risques et de maintenance prédictive



« Ce qui ne se mesure pas ne s'améliore pas »
Lord Kelvin (physicien 1824 - 1907)

Mieux cibler les investissements réseaux

... qui continue le travail lancé depuis 15 ans par ERDF sur son réseau HTA, un réseau déjà « smart »



Des bénéfices pour l'ensemble de l'économie française

Pour l'aménagement des territoires

IIII Infrastructures communicantes

Pour l'industrie

IIII Une filière française

Pour l'emploi

IIII 10.000 emplois

Pour ERDF

IIII Performance et modernisation

Pour les fournisseurs

IIII Nouveaux services



**Pour ERDF, distributeur de référence au niveau international,
Linky permet de continuer la course en tête.**

Une expérimentation satisfaisante...

1

Rôder les
processus de
déploiement

2

Construire un
automate
(« SI Linky »)

3

Caler les
hypotheses
économiques



IIII 4 600 concentrateurs installés

IIII 250 000 compteurs posés

IIII Temps de pose en ligne avec les objectifs (30 mn en moyenne)

IIII Moins de 1% de réclamations

IIII Interopérabilité des matériels



... en vue d'une généralisation sur la décennie



Merci de votre attention !

Le Système Linky

Origines, apports
et perspectives



PLUS D'INFOS SUR

« linky.erdfdistribution.fr »